

Netzfilter für einphasige Netze, 230 V

ACHTUNG: diese Filter sind Restbestände

Restbestand:

Filtertyp	Restbestand
2F230-004.2102Q	7
2F230-004.2104	30

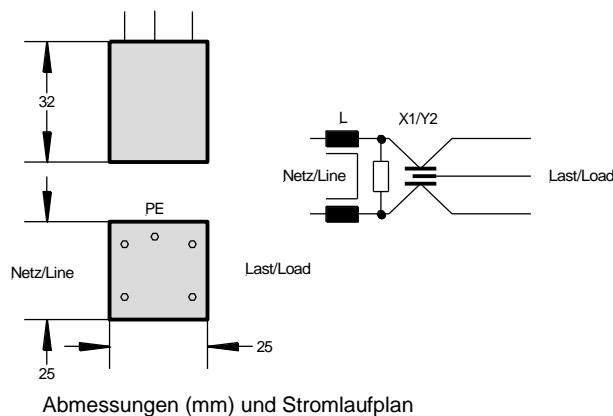
Filterinformation

Bemessungsstrom bis 4 A, Typenbezeichnung 2F230-004.xxx

Technische Daten

Bemessungsspannung 250 V~
Schutzleiterstrom < 3,5 mA
Frequenz 50/60 Hz
IEC Klimakategorie 25/085/21
Umgebungstemperatur maximal + 40°C
Schutzart IP00
Prüfspannung 1900/2700 VDC, 2s
L 2 x 0,3 mH 2 x 4 mH (bei Bestellung angeben)
X1 0,01 µF 0,33 µF (bei Bestellung angeben)
Y2 2 x 1 nF 2 x 33 nF (bei Bestellung angeben)
Gehäuse Kunststoffgehäuse
Anschlüsse Pin-Anschlüsse 0,8 mm oder Litze 0,5 mm2
Raster im Abstand von jeweils 2,5 mm wählbar

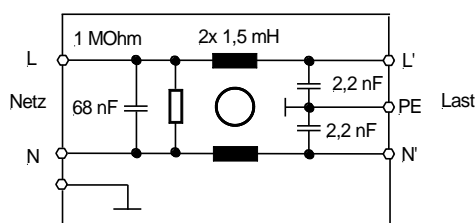
Anwendungsbeispiele: el. Geräte, Steuerungen, Waschmaschinen, Lüfter, Computer.



Typ 2F230-004.2102Q

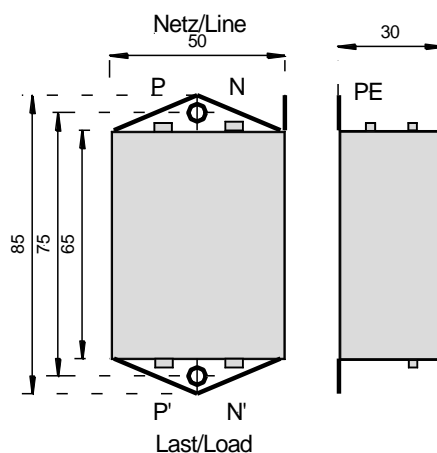
Technische Daten	Netzspannung	230 V~ + 10%
	Nennstrom	4 A
	Überlast	6 A, 60 s, wiederholbar nach 30 min
	Schutzleiterstrom	< 3,5 mA
	Verlustleistung	7 W
	Gewicht	ca. 0,2 kg
	Frequenz	50/60 Hz
	IEC Klimakategorie	25/085/21
	Umgebungstemperatur	maximal + 40°C
	Anschlüsse	4x Flachstecker 6,3 x 0,8
	Schutzart	IP00

Stromlaufplan



Abmessungen (mm)

Variante mit quaderförmigen Gehäuse Typenbezeichnung 2F230-004.2102Q



Netzfilter 2F230-004.2104

Technische Daten	Bemessungsspannung	230 V + 10%
	Bemessungsstrom	4 A
	Überlast	6 A, 60 s, wiederholbar nach 30 min
	Schutzleiterstrom	< 3,5 mA
	Verlustleistung	8 W
	Gewicht	ca. 0,2 kg
	Frequenz	50/60 Hz
	IEC Klimakategorie	25/085/21
	T _u	maximal + 40°C
	Anschlüsse	Anschlußlitzen
	Eingang Litzen	1,5 mm ² 250 mm lang L schwarz, N blau
	Ausgang Litzen	1,5 mm ² 400 mm lang L' schwarz, N' blau
	Schutzart	IP00
	PE	Gewindezapfen M 8 am Gehäuse
	Gehäuse	zylindrischer Aluminiumbecher

Stromlaufplan, Abmessungen (mm)

