

4-Leiter-EMV-Filter / 4-Line-EMI-Filter

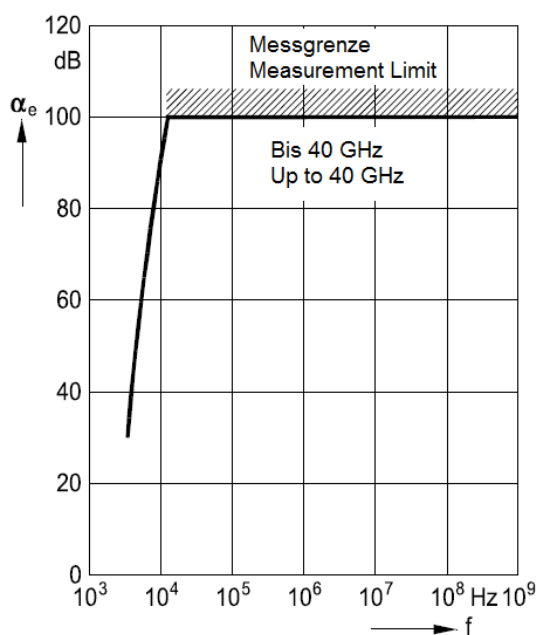
Für Laboranwendungen und geschirmte Räume.
For laboratory applications and shielded rooms.

Technische Daten / Technical Data

Bemessungsspannung / Rated Voltage	3x 400 V~ +10% + N
Frequenz / Frequency	50/60 Hz
IEC Klimakategorie / IEC Climatic Category	25/085/56
Umgebungstemperatur / Ambient Temperature	max. + 40 °C
Schutzart / Protection Class	IP20
Berührungsschutz / Electric Shock Protection	durch mitgelieferte Abdeckhauben by supplied covers
Prüfspannung / Test Voltage	1200V DC/2 s Leiter-Leiter / line – line 1200V DC/2 s Leiter Erde / line – case
Überlast / Overload	75 · I _R für 50 ms / 75 · I _R for 50 ms 10 · I _R für 1 s / 10 · I _R for 1 s 2 · I _R für 1 min / 2 · I _R for 1 min 1,4 · I _R für 15 min / 1,4 · I _R for 15 min

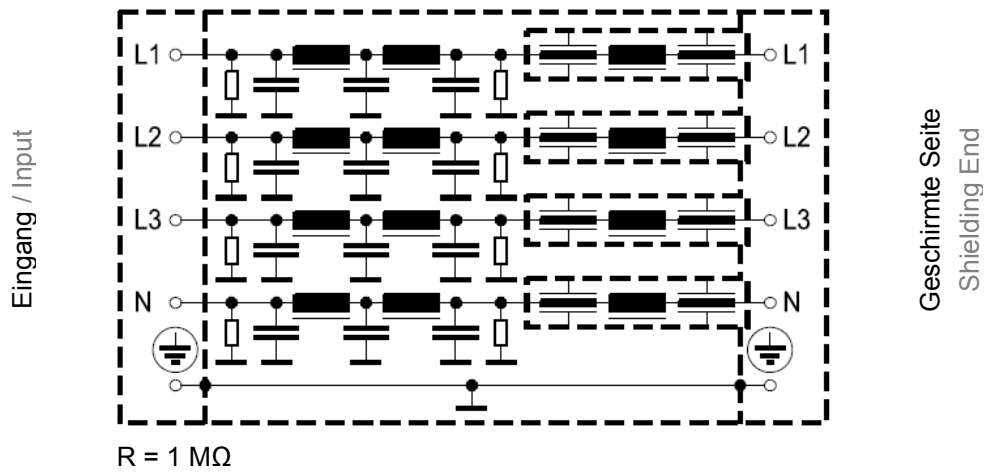
Typ Type	Bemessungsstrom Rated Current	Schutzleiterstrom Leakage Current	Verluste Loss	Klemmschrauben Terminals	Gewicht Weight
4F440-016.400	16 A	1,2 A	< 30 W	M6	24 kg
4F440-032.400	32 A	2,7 A	< 40 W	M6	30 kg
4F440-063.400	63 A	4,9 A	< 70 W	M8	40 kg
4F440-100.400	100 A	6,5 A	< 100 W	M8	60 kg
4F440-150.400	150 A	6,5 A	< 140 W	M8	95 kg

Einfügedämpfung / Insertion Loss

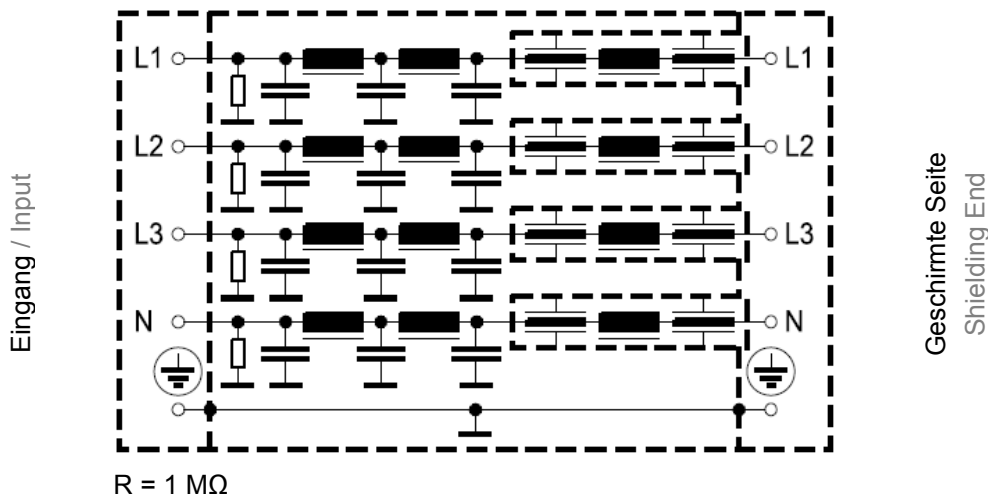


Stromlaufplan / Circuit

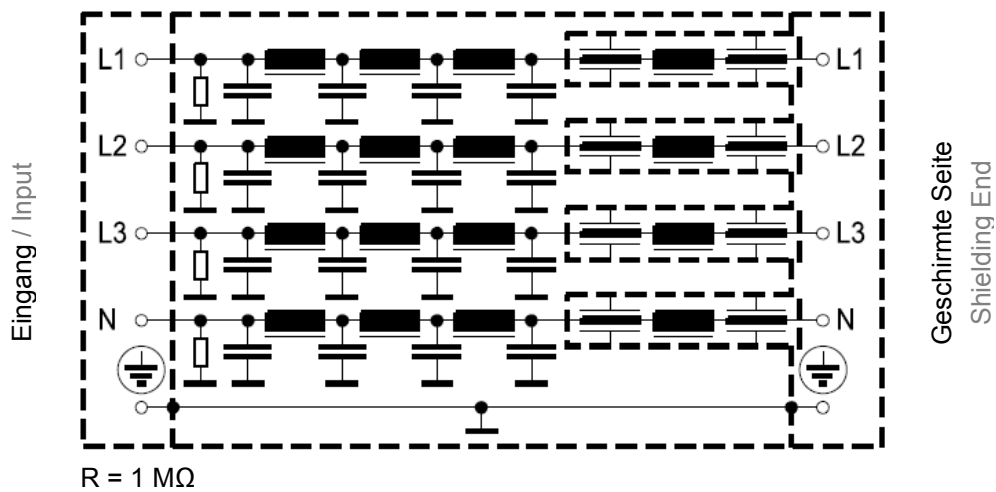
4F440-016.400 – 4F440-032.400



4F440-063.400



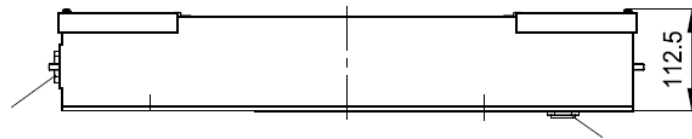
4F440-100.400 – 4F440-150.400



Abmessungen / Dimensions

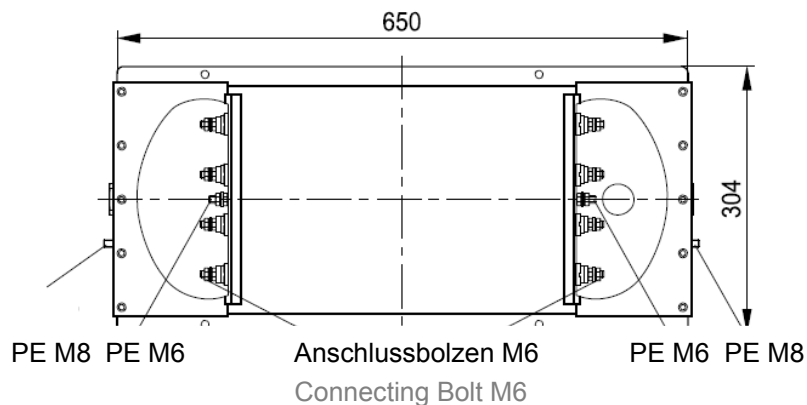
Angaben in mm. / Values in mm.

4F440-016.400

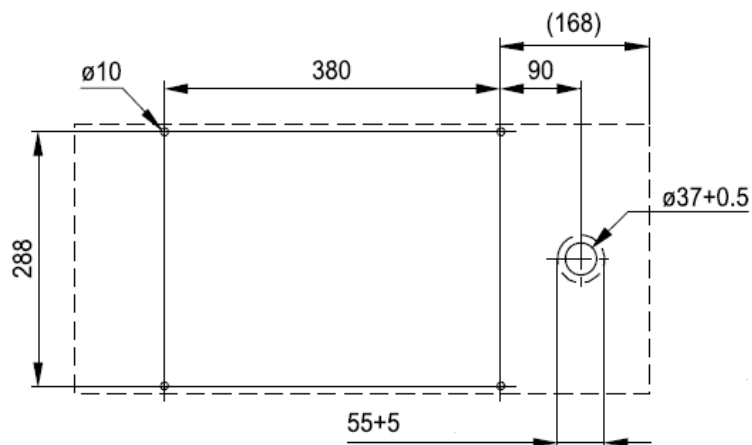


Eingang / Input:
Kabelverschraubung PG 21
Cable Gland PG 21

Geschirmte Seite / Shielding End:
Kabelverschraubung 29/21
(Verschraubung PG 29 und PG 21 Reduzerring
beiliegend)
Cable Gland PG 29/21
(Cable Gland PG 299 and PG 21 with reducer ring in
accessory bag)

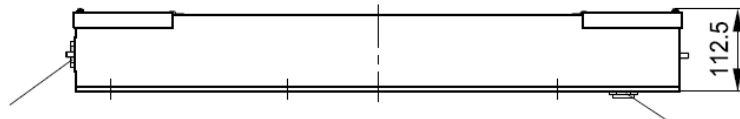


Befestigungsmaße / Fixing Dimensions



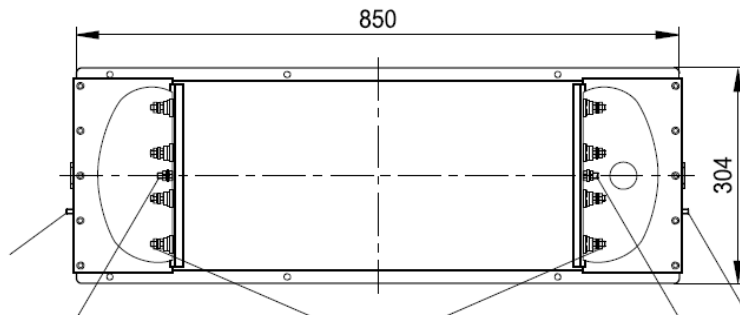
Die Kabelverschraubung sind für folgende Gesamtdurchmesser geeignet:
The cable glands are suitable for following overall diameter:

PG 29	17 – 19 mm	20 – 22 mm	23 – 25 mm	26 – 28 mm
PG 21	9 – 11 mm	12 – 14 mm	15 – 17 mm	18 – 20 mm

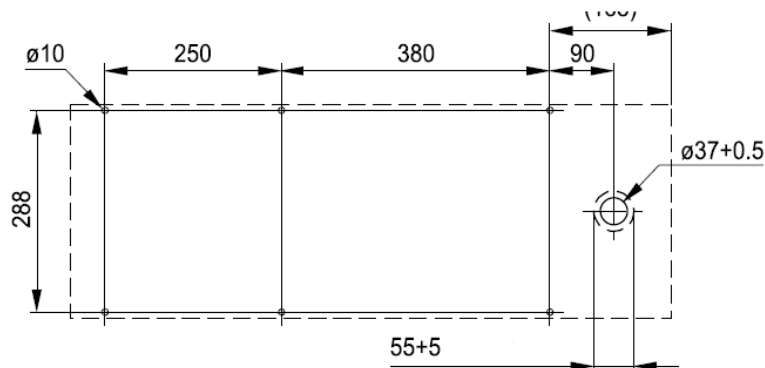


Eingang / Input:
Kabelverschraubung PG 21
Cable Gland PG 21

Geschirmte Seite / Shielding End:
Kabelverschraubung 29/21
(Verschraubung PG 29 und PG 21 Reduzerring
beiliegend)
Cable Gland PG 29/21
(Cable Gland PG 299 and PG 21 with reducer ring in
accessory bag)



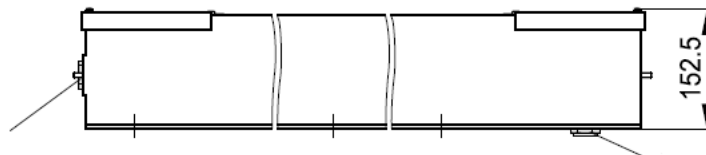
Befestigungsmal PE M8 PE M6 Anschlussbolzen M6 PE M6 PE M8
Connecting Bolt M6



Die Kabelverschraubung sind für folgende Gesamtdurchmesser geeignet:

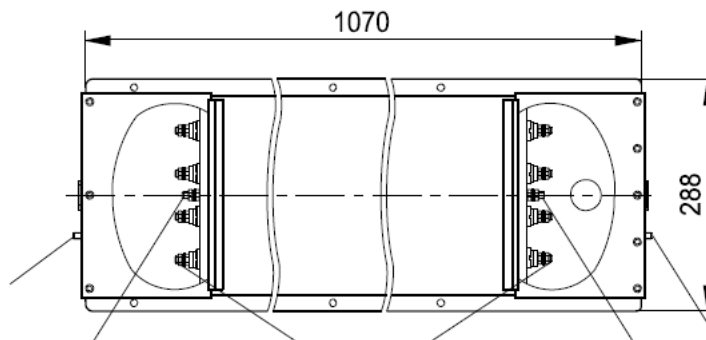
The cable glands are suitable for following overall diameter:

PG 29	17 – 19 mm	20 – 22 mm	23 – 25 mm	26 – 28 mm
PG 21	9 – 11 mm	12 – 14 mm	15 – 17 mm	12- - 20 mm



Eingang / Input:
Kabelverschraubung PG 21
Cable Gland PG 21

Geschirmte Seite / Shielding End:
Kabelverschraubung 29/21
(Verschraubung PG 29 und PG 21 Reduzerring
beiliegend)
Cable Gland PG 29/21
(Cable Gland PG 299 and PG 21 with reducer ring in
accessory bag)

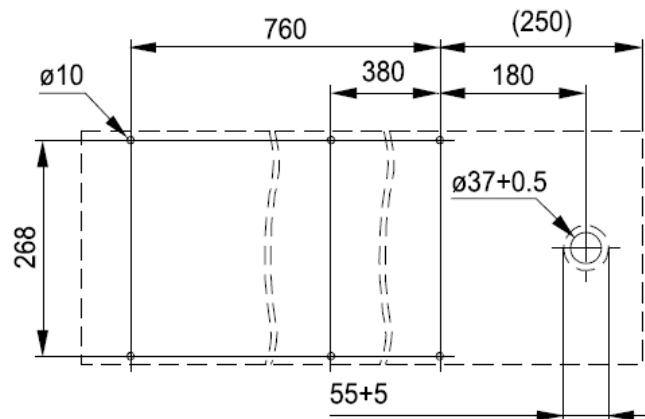


PE M8 PE M6

Anschlussbolzen M8
Connecting Bolt M8

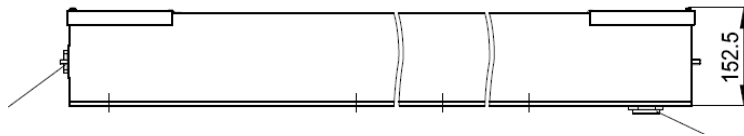
PE M6 PE M8

Befestigungsmaße / Fixing Dimensions



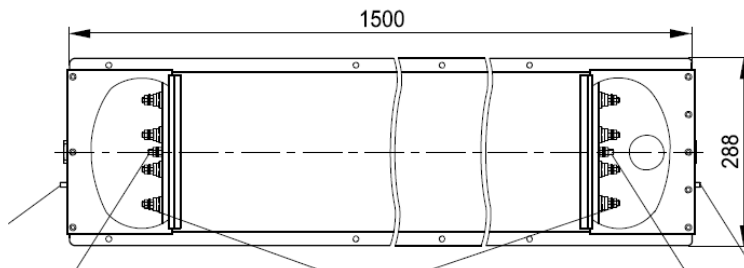
Die Kabelverschraubung sind für folgende Gesamtdurchmesser geeignet:
The cable glands are suitable for following overall diameter:

PG 29	17 – 19 mm	20 – 22 mm	23 – 25 mm	26 – 28 mm
PG 21	9 – 11 mm	12 – 14 mm	15 – 17 mm	12 - - 20 mm



Eingang / Input:
Kabelverschraubung PG 21
Cable Gland PG 21

Geschirmte Seite / Shielding End:
Kabelverschraubung 29/21
(Verschraubung PG 29 und PG 21 Reduzerring beiliegend)
Cable Gland PG 29/21
(Cable Gland PG 299 and PG 21 with reducer ring in accessory bag)

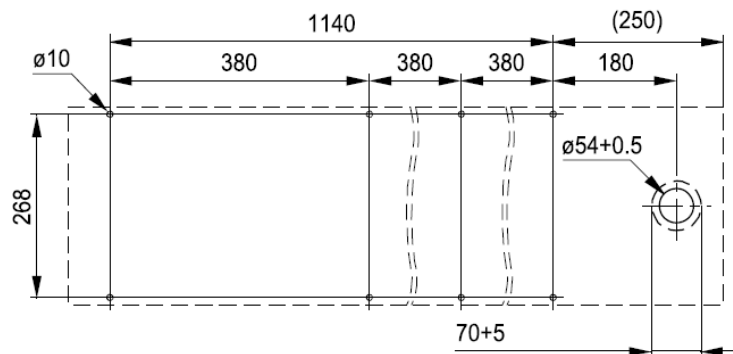


PE M8 PE M6

Anschlussbolzen M8
Connecting Bolt M8

PE M6 PE M8

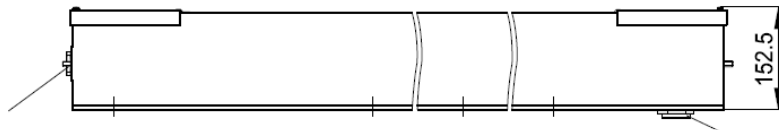
Befestigungsmaße / Fixing Dimensions



Die Kabelverschraubung sind für folgende Gesamtdurchmesser geeignet:

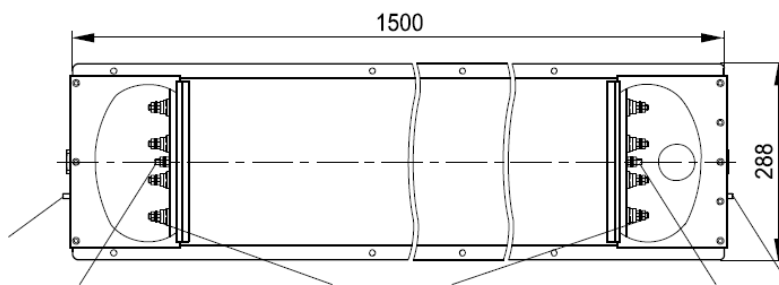
The cable glands are suitable for following overall diameter:

PG 42	29 – 31 mm	32 – 34 mm	35 – 37 mm	38 – 40 mm
PG 21	17 – 19 mm	20 – 22 mm	23 – 25 mm	26 – 28 mm



Eingang / Input:
Kabelverschraubung PG 21
Cable Gland PG 21

Geschirmte Seite / Shielding End:
Kabelverschraubung 29/21
(Verschraubung PG 29 und PG 21 Reduzerring
beiliegend)
Cable Gland PG 29/21
(Cable Gland PG 299 and PG 21 with reducer ring in
accessory bag)

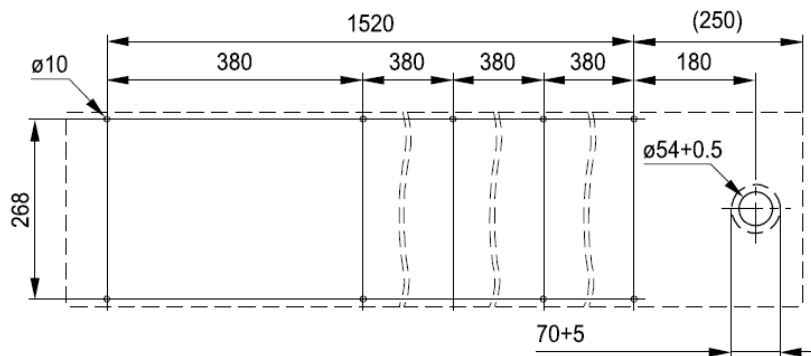


PE M8 PE M6

Anschlussbolzen M8
Connecting Bolt M8

PE M6 PE M8

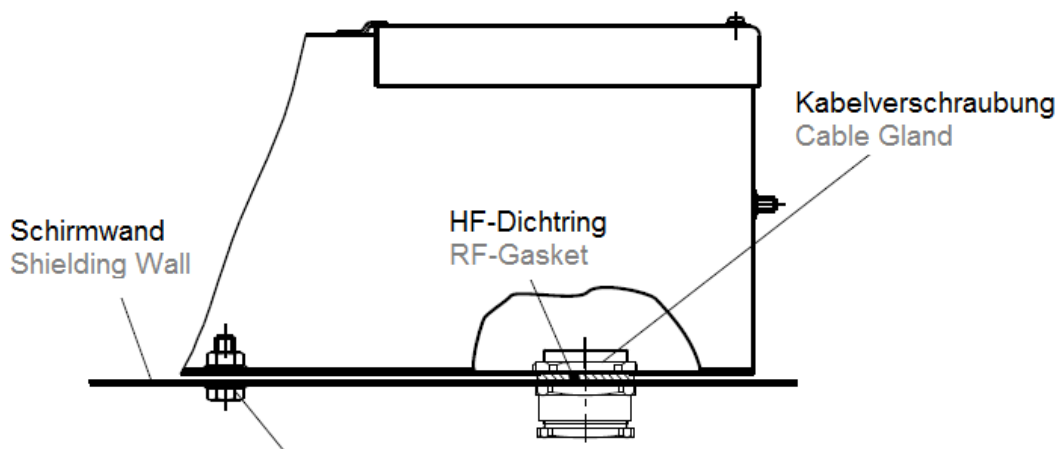
Befestigungsmaße / Fixing Dimensions



Die Kabelverschraubung sind für folgende Gesamtdurchmesser geeignet:
The cable glands are suitable for following overall diameter:

PG 42	29 – 31 mm	32 – 34 mm	35 – 37 mm	38 – 40 mm
PG 21	17 – 19 mm	20 – 22 mm	23 – 25 mm	26 – 28 mm

HF-Dichte Montage an Schirmwand RF-TightConnection to Shielding Wall



Selbstsichernde Schraube M8x20 / Self-Locking Screw M8x20
Selbstsichernde Mutter M8 (beides beiliegend) / Self-Locking Nut M8 (in Package)

Kabelverschraubung Cable Gland	Notwendiger Lochdurchmesser in Schirmwand Required Diameter of Hole in Shielding Wall	Unlackierte Fläche an Schirmwand Bar Metal Area on Shielding Wall
PG 21	37 + 0,5 mm	55 + 5 mm
PG 29	37 + 0,5 mm	55 + 5 mm
PG 42	54 + 0,5 mm	70 + 5 mm