

Technische Daten / Technical Data

Bemessungsspannung / Rated voltage	440 V _{rms} (400 V _{rms} + 10%)
Frequenz / Frequency	50/60 Hz
Prüfspannung / Test voltage	Phase / Phase (Line / Line) 2270 V _{DC} , 2 sec Phase / PE (Line / PE) 3000 V _{DC} , 2 sec
IEC Klimakategorie / IEC climatic category	25/105/21
Umgebungstemperatur / Ambient temperature	+ 40°C (max. 55°C, 1% Stromderating pro Grad / 1% current derating per degree)
Aufstellhöhe / Mounting height	1000 m (bis 2000 m 1% Leistungsreduz. pro 100 m) / (up to 2000 m 1% derating per 100 m)
Schutzart / Protection class	IP20, ab /from 100 A IP00
Anschlüsse / Terminals	≤ 80 A Berührungsgeschützte Klemmen / Finger-Safe Terminals 100 A - 250 A Hochstromverbinder für Kabelschuhanschluss/ High-Current-Connector

Transport- und Lagerung / Storage and Transportation

Lagertemperatur / Storage temperature	-25°C / +55°C
Relative Luftfeuchte / Relative humidity	≤ 75% im Jahresmittel / throughout the year ≤ 95% für max. 30 Tage / for max. 30 days

Aggressive Atmosphäre oder Betauung sind unzulässig / Aggressive atmosphere or condensation are not allowed

Filtertyp Filtertype	I _n I _n A	Überlast ¹⁾ Overload A	Ableitstrom ²⁾ I _{leakage} mA	Berührungsstrom ³⁾ I _{touch}		Verluste Loss W	Gewicht Weight kg
				N: mA	F: mA		
4F400-005.230	5	7,5	3	3,9	104	5	2,5
4F400-016.230	16	24	3	3,9	104	9	3
4F400-025.230	25	37,5	6,3	6,5	144	10	3,1
4F400-035.230	35	52,5	6,3	6,5	144	12	4,5
4F400-050.230	50	75	6,3	6,5	144	18	4,5
4F400-063.230	63	95	12,6	8,3	168	13	5
4F400-080.230	80	120	12,6	8,3	168	16	5
4F400-100.230	100	150	12,6	8,3	168	20	7,5
4F400-150.230	150	225	6,3	6,5	144	37	10
4F400-180.230	180	270	6,3	6,5	144	28	11
4F400-250.230	250	375	6,3	6,5	144	30	12

¹⁾ Für eine Dauer von 60 Sekunden alle 30 Minuten.
 Voraussetzung: Montage der Netzfilter senkrecht auf metallisch blanker Grundplatte

²⁾ Effektivwert des Ableitstromes nach EN 60939 (2009) bei 50 Hz. Der Ableitstrom hängt von der Unsymmetrie der Last ab und kann sich durch das zu entstehende Gerät noch erhöhen.

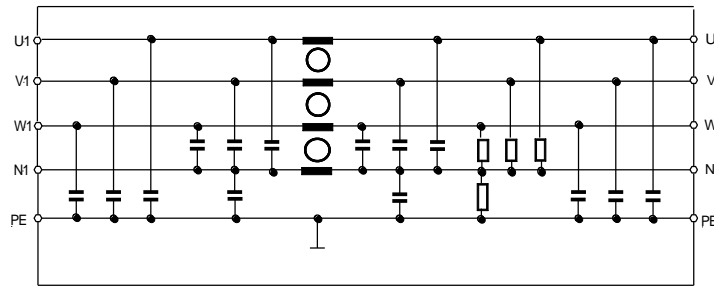
³⁾ Spitzenwertmessung mit Messkreis nach EN 60990 bei 50 Hz und Bemessungsspannung mit 2% Unsymmetrie.
 N: Normalbetrieb bei unterbrochenem Schutzleiter.
 Bei einem Berührungsstrom > 3,5 mA muss das Netzfilter entsprechend der EN 50178 einen festen Anschluss erhalten.
 F: Spitzenwert des schlimmstenfalls auftretenden Berührungsstromes bei unterbrochenem Schutzleiter und zwei von drei Phasen und N-Leiter unterbrochen.

¹⁾ For 60 seconds, every 30 minutes.
 Condition: Vertical mounting on a metal base plate.

²⁾ RMS value of the leakage current according to IEC60939 (2009) at 50 Hz. Leakage Current depends on the load's symmetry and may be even higher than just the current of the filter.

³⁾ Peak value according to EN 60990 at 50 Hz and 2% unbalanced rated voltage.
 N: Normal operation with broken protective conductor.
 A touch current >3,5 mA requires fixed installation according to EN 50178.
 F: Worst-case with protective conductor and 2 of 3 phases and neutral line broken.

Stromlaufplan / Circuit

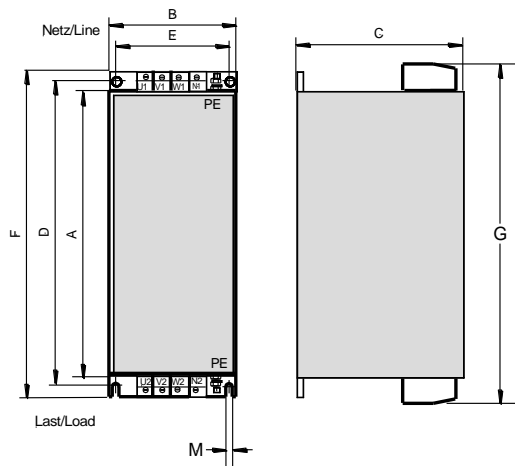


Abmessungen / Dimensions

Angaben in mm. / Values in mm.

Filtertyp Filtertype	Länge Length	Breite Width	Höhe Height	Befest.-Maße Mounting			Gesamt Over all	PE	Klemmbereich Wiring	Anzugsmoment Torque	
				D	E	M ø					F
4F400-005.230	110	80	68	120	35	4,5	130	131	M 5	0,2 – 4,0	0,6 – 0,8
4F400-016.230	240	95	140	255	75	4,5	265	261	M 5	0,2 – 4,0	0,6 – 0,8
4F400-025.230	240	95	140	255	75	4,5	265	271	M 5	0,2 – 6,0	1,5 – 1,8
4F400-035.230	300	95	140	315	75	7	330	365	M 5	0,5 - 10	1,5 – 1,8
4F400-050.230	300	95	140	315	75	7	330	365	M 5	10 - 25	4 – 4,5
4F400-063.230	300	150	102	315	105	7	330	365	M 6	0,5 - 16	4 – 4,5
4F400-080.230	290	150	107	310	105	7	325	356	M 8	0,75 - 35	3,2 – 3,7
4F400-100.230	340	210	157	360	150	8,5	380	405	M 8	35 - 95	25 - 30
4F400-150.230	380	210	157	400	150	8,5	420	445	M 8	35 - 95	25 - 30
4F400-180.230	380	210	157	400	150	8,5	420	445	M8	35 - 95	25 - 30
4F400-250.230	450	230	158	470	170	8,5	490	515	M 12	50 - 150	25 - 30

5A to 80A



100A to 250A

