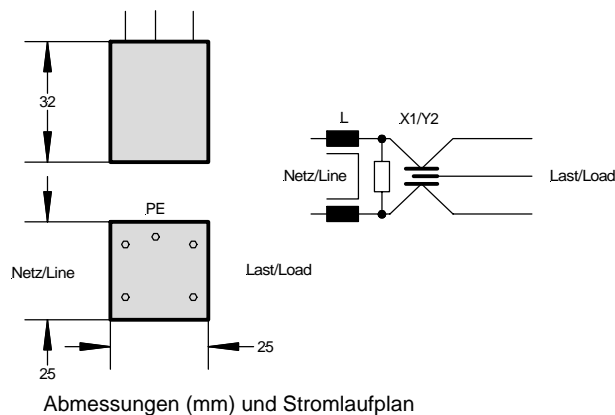


## Netzfilter für einphasige Netze, 230 V

Bemessungsstrom bis 4 A, Typenbezeichnung 2F230-004.xxx

<b>Technische Daten</b>	Bemessungsspannung	250 V~
	Schutzleiterstrom	< 3,5 mA
	Frequenz	50/60 Hz
	IEC Klimakategorie	25/085/21
	Umgebungstemperatur maximal	+ 40°C
	Schutzart	IP00
	Prüfspannung	1900/2700 VDC, 2s
	L	2 x 0,3 mH bis 2 x 4 mH (bei Bestellung angeben)
	X1	0,01 µF bis 0,33 µF (bei Bestellung angeben)
	Y2	2 x 1 nF bis 2 x 33 nF (bei Bestellung angeben)
	Gehäuse	Kunststoffgehäuse
	Anschlüsse	Pin-Anschlüsse 0,8 mm oder Litze 0,5 mm <sup>2</sup>
		Raster im Abstand von jeweils 2,5 mm wählbar

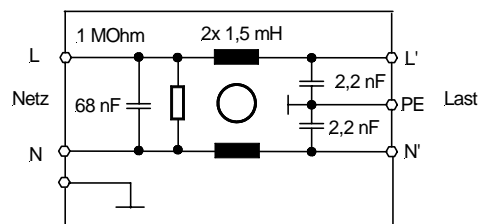
**Anwendungsbeispiele:** el. Geräte, Steuerungen, Waschmaschinen, Lüfter, Computer.



## Typ 2F230-004.2102 + Typ 2F230-004.2102Q

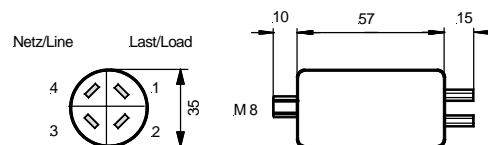
<b>Technische Daten</b>	Netzspannung 230 V~ + 10%
	Nennstrom 4 A
	Überlast 6 A, 60 s, wiederholbar nach 30 min
	Schutzleiterstrom < 3,5 mA
	Verlustleistung 7 W
	Gewicht ca. 0,2 kg
	Frequenz 50/60 Hz
	IEC Klimakategorie 25/085/21
	Umgebungstemperatur maximal + 40°C
	Anschlüsse 4x Flachstecker 6,3 x 0,8
	Schutzart IP00

### Stromlaufplan

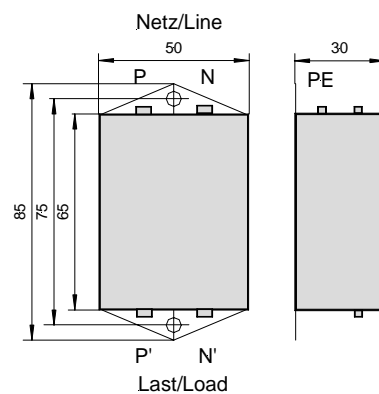


### Abmessungen (mm)

Variante mit zylindrischem Gehäuse Typenbezeichnung 2F230-004.2102



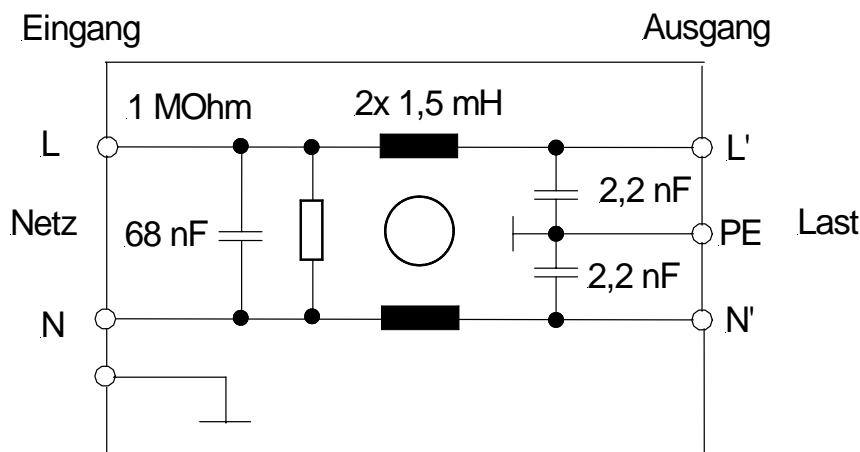
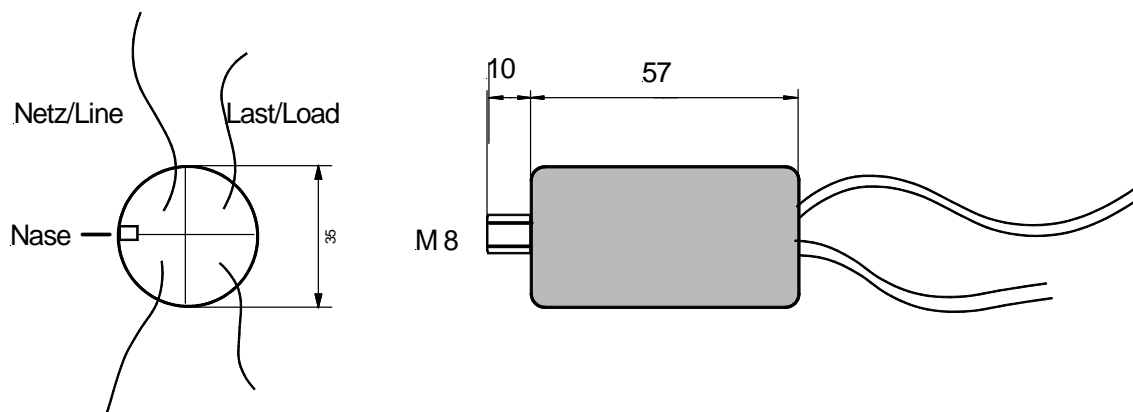
Variante mit quaderförmigen Gehäuse Typenbezeichnung 2F230-004.2102Q



## Netzfilter 2F230-004.2104

<b>Technische Daten</b>	Bemessungsspannung 230 V + 10%
	Bemessungsstrom 4 A
	Überlast 6 A, 60 s, wiederholbar nach 30 min
	Schutzleiterstrom < 3,5 mA
	Verlustleistung 8 W
	Gewicht ca. 0,2 kg
	Frequenz 50/60 Hz
	IEC Klimakategorie 25/085/21
	Umgebungstemperatur maximal + 40°C
	Anschlüsse Anschlußlitzen
	Eingang Litzen 1,5 mm <sup>2</sup> 250 mm lang L schwarz, N blau
	Ausgang Litzen 1,5 mm <sup>2</sup> 400 mm lang L' schwarz, N' blau
	Schutzart IP00
	PE Gewindezapfen M 8 am Gehäuse
	Gehäuse zylindrischer Aluminiumbecher

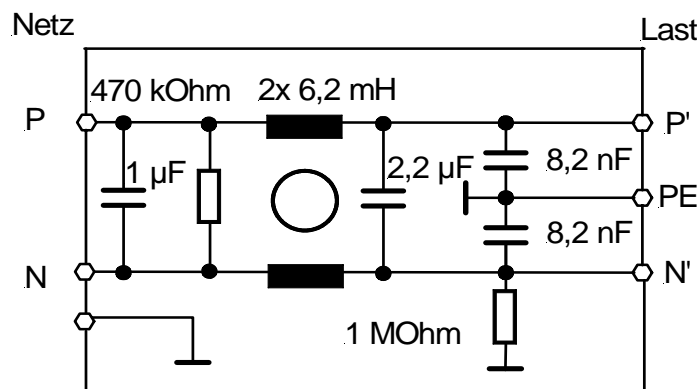
### Stromlaufplan, Abmessungen (mm)



## Typ 2F230-004.2108Q

<b>Technische Daten</b>	Netzspannung 230 V + 10%
	Nennstrom 4 A
	Überlast 6 A, 60 s, wiederholbar nach 30 min
	Schutzleiterstrom < 3,5 mA
	Verlustleistung 7 W
	Gewicht ca. 0,2 kg
	Frequenz 50/60 Hz
	IEC Klimakategorie 25/085/21
	Umgebungstemperatur maximal + 40°C
	Anschlüsse 4x Flachstecker 6,3 x 0,8
	Schutzart IP00

### Stromlaufplan



### Abmessungen (mm)

